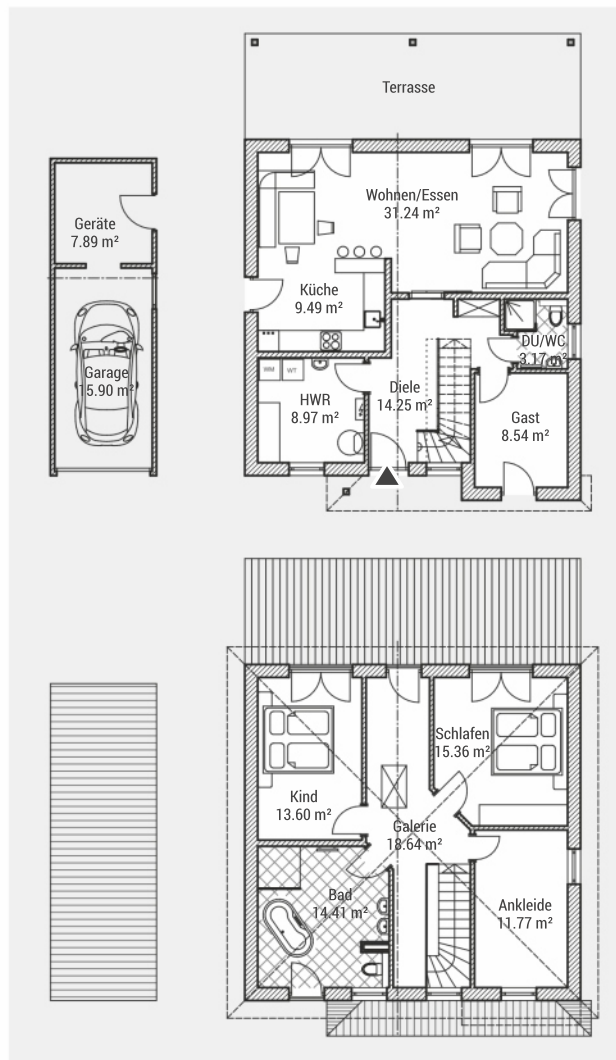


BAUEN MIT VARIODOMO

# Moderne Stadtvilla mit Garage



## Stadtvilla V149

Wohnfläche (WoFIV)	ca. 149 m <sup>2</sup>
Mögliche Terrassenüberd.	28 m <sup>2</sup>
Außenmaße	10.22 m x 9.50 m
Dachtyp	Zeltdach
Dachneigung	22 °

### ► Verschiedene Ausbaustufen möglich.

Wir planen und bauen Ihr Haus nach Ihren ganz persönlichen Wünschen - flexibel, maßgeschneidert und individuell. Dabei legen wir Wert auf bezahlbare Leistungen, ökologische Bauweise und zukunftsorientierten Lösungen. Wir beraten Sie gern.

VARIODOMO Bausysteme GmbH  
Franz-Mehring-Straße 23a  
15230 Frankfurt (Oder)  
**Telefon: 0335-2847480**  
E-Mail: [info@variodom.de](mailto:info@variodom.de)  
Webseite: [www.variodom.de](http://www.variodom.de)

