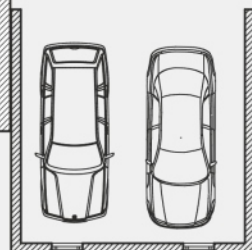
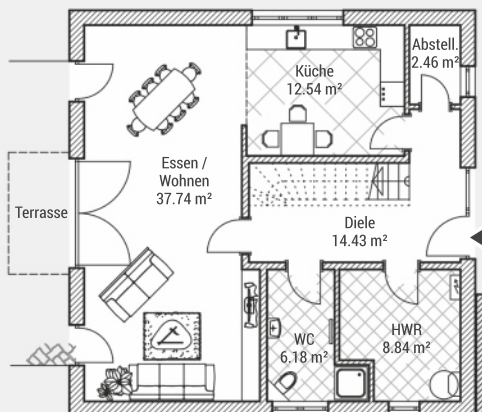
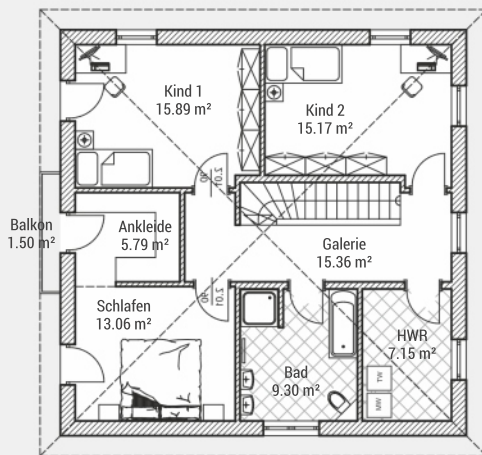


BAUEN MIT VARIODOMO

# Moderne Stadtvilla mit großer Garage



## Stadtvilla V155

Wohnfläche (WoFIV)	ca. 155 m <sup>2</sup>
Außenmaße	10.00 m x 10.00 m
Dachtyp	Zeltdach
Dachneigung	22 °
Drempelmaß	0

### ► Verschiedene Ausbaustufen möglich.

Wir planen und bauen Ihr Haus nach Ihren ganz persönlichen Wünschen - flexibel, maßgeschneidert und individuell. Dabei legen wir Wert auf bezahlbare Leistungen, ökologische Bauweise und zukunftsorientierten Lösungen. Wir beraten Sie gern.



VARIODOMO Bausysteme GmbH  
Franz-Mehring-Straße 23a  
15230 Frankfurt (Oder)  
**Telefon: 0335-2847480**  
E-Mail: [info@variodomo.de](mailto:info@variodomo.de)  
Webseite: [www.variodomo.de](http://www.variodomo.de)