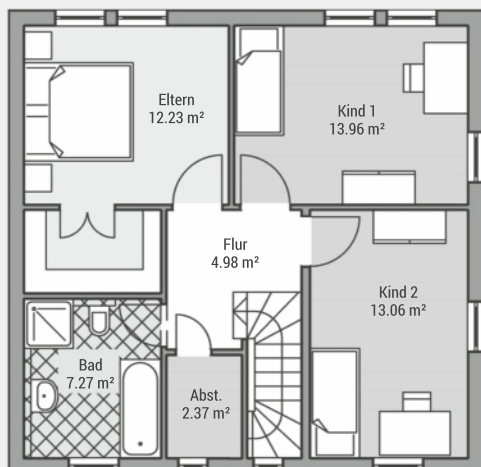
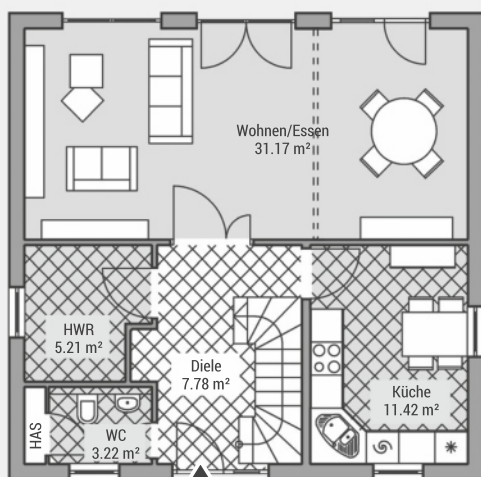


BAUEN MIT VARIODOMO

Individuelle Stadtvilla mit großem Raumangebot



Stadtvilla V-PD

Wohnfläche (WoFIV)	ca. 117 m ²
Außenmaße	8.75 m x 8.50 m
Dachtyp	Pultdach
Dachneigung	12 °
Drempelmaß	0

► Verschiedene Ausbaustufen möglich.

Wir planen und bauen Ihr Haus nach Ihren ganz persönlichen Wünschen - flexibel, maßgeschneidert und individuell. Dabei legen wir Wert auf bezahlbare Leistungen, ökologische Bauweise und zukunftsorientierten Lösungen. Wir beraten Sie gern.

VARIODOMO Bausysteme GmbH
Franz-Mehring-Straße 23a
15230 Frankfurt (Oder)
Telefon: 0335-2847480
E-Mail: info@variodom.de
Webseite: www.variodom.de

